



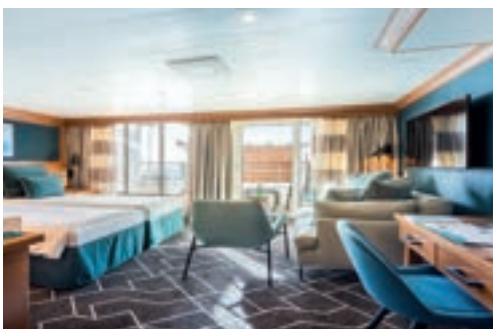
## Außenkabinen

Die Kabinen mit Panoramafenster haben 2 untere Betten. Bei einer 2er-Belegung sind diese Betten auf Wunsch zusammenstellbar. Es gibt 2 große Schränke, Spiegelkommode mit mehreren Schubfächern, Stuhl, Dusche/WC, Bademantel, Fön, SAT-TV (Empfang abhängig vom Fahrgebiet), individuell regulierbare Klimaanlage, Telefon, Minibar, Safe, (WLAN nicht inkl., Empfang abhängig vom Fahrgebiet). **Kabinengröße: ca. 15m<sup>2</sup>**



## Balkonkabinen

Die Kabinen mit Schiebetür zum Privat-Balkon haben 2 untere Betten (auf Wunsch zusammenstellbar). Es gibt 2 große Schränke, Spiegelkommode mit mehreren Schubfächern, Stuhl, Dusche/WC, Bademantel, Fön, SAT-TV (Empfang abhängig vom Fahrgebiet), individuell regulierbare Klimaanlage, Telefon, Minibar, Kaffeemaschine, Safe, (WLAN nicht inkl., Empfang abhängig vom Fahrgebiet). **Kabinengröße: ca. 20m<sup>2</sup> inklusive Balkon**



## Junior Suiten

Diese Junior-Suiten mit Schiebetür zum Privat-Balkon sind elegant möbliert und mit 2 Betten ausgestattet, die je nach Wunsch getrennt aufgestellt werden können. Es gibt 2 großräumige Doppelschränke, Sofa mit Tisch und Sessel, Spiegelkommode mit Stuhl und mehreren Schubfächern, Dusche/WC, Bademantel, Fön, SAT-TV (Empfang abhängig vom Fahrgebiet), individuell regulierbare Klimaanlage, Telefon, Minibar, Kaffeemaschine, Safe, (WLAN nicht inkl., Empfang abhängig vom Fahrgebiet), Wohnwand mit zusätzlichen Schubfächern. **Kabinengröße: ca. 30m<sup>2</sup> inklusive Balkon**



## Suite

Die Suiten mit Schiebetür zum Privat-Balkon sind elegant möbliert und mit 2 Betten ausgestattet (auf Wunsch zusammenstellbar). Es gibt ein separates Schlafsofa mit Tisch und Sessel, zwei großräumige Doppelschränke, große Spiegelkommode mit mehreren Schubfächern, DU, WC separat, Bademantel, Fön, SAT-TV (Empfang abhängig vom Fahrgebiet), individuell regulierbare Klimaanlage, TV mit DVD-Player, Stereoanlage, großer Spiegel, Wohn- und Schlafbereich kann mit Vorhang getrennt werden, Safe, Minibar, Kaffeemaschine, (WLAN, nicht inkl., Empfang abhängig vom Fahrgebiet). **Kabinengröße: ca. 40m<sup>2</sup> inklusive Balkon**

# KATEGORIEN UND PREISE

## 2-BETT KABINEN

KATEGORIE	BEZEICHNUNG	m <sup>2</sup>	DECK	PREISE p. Person
H2	Außenkabine mit Sichtbehinderung	15-16	Saturn (4), Orion (5), Apollo (6)	€ 4.820,-
I2	Außenkabine (Glückskabine)	15-16	Glückskabine**	€ 4.990,-
J2	Außenkabine	15-16	Neptun (2)	€ 5.150,-
K2	Außenkabine	15-16	Saturn (4)	€ 5.390,-
M2	Außenkabine	15-16	Orion (5)	€ 5.580,-
O2	Außenkabine	15-16	Apollo (6)	€ 5.650,-
PG2	Kabine Superior mit Balkon (SILBER) (Glückskabine)	20***	Glückskabine**	€ 6.590,-
P2	Kabine Superior mit Balkon (SILBER)	20***	Orion (5)	€ 6.790,-
PG2	Kabine Superior mit Balkon und Sichtbehinderung (SILBER)	20***	Orion (5)	€ 6.370,-
Q2	Kabine Superior mit Balkon (SILBER)	20***	Apollo (6)	€ 6.880,-
R2	Kabine Superior mit Balkon (SILBER)	20***	Jupiter (7)	€ 6.990,-
S2	Junior Suite mit Balkon (SILBER)	30***	Jupiter (7)	€ 7.950,-
S+2	Junior Suite mit Balkon (SILBER)	33***	Apollo (6), Jupiter (7)	€ 8.250,-
S+S2	Junior Suite mit Balkon und Sichtbehinderung (SILBER)	33***	Orion (5)	€ 7.650,-
T3	Junior Suite mit Balkon (SILBER)	30***	Lido (8)	€ 8.580,-
U4	Junior Suite mit Balkon (GOLD)	40***	Jupiter (7)	€ 9.400,-
V4	Suite mit Balkon (GOLD)	40***	Lido (8)	€ 10.200,-
W4	Royal Suite mit Balkon (GOLD)	50***	Lido (8)	€ 11.400,-

## KABINEN ZUR EINZELNUTZUNG

KATEGORIE	BEZEICHNUNG	m <sup>2</sup>	DECK	PREISE p. Person
H1	Außenkabine zur Alleinbenutzung mit Sichtbehinderung	15-16	Saturn (4), Orion (5), Apollo (6)	€ 6.850,-
J1	Außenkabine zur Alleinbenutzung	15-16	Neptun (2)	€ 7.550,-
L1	Außenkabine zur Alleinbenutzung	15-16	Saturn (4)	€ 7.690,-
Q1	Superior Kabine mit Balkon (SILBER) zur Alleinbenutzung	20***	Apollo (6), Jupiter (7)	€ 9.280,-

## 3-BETT KABINEN

KATEGORIE	BEZEICHNUNG	m <sup>2</sup>	DECK	PREISE p. Person
C3	Außenkabine mit Sichtbehinderung*	15-16	Apollo (6)	€ 3.950,-
H3	Außenkabine mit Sichtbehinderung*	15-16	Apollo (6)	€ 4.140,-
O3	Außenkabine*	15-16	Apollo (6)	€ 4.350,-
Q+3	Superior außen PLUS außen mit Balkon SILBER	22***	Apollo (6)	€ 5.280,-
S3	Junior Suite mit Balkon (SILBER)	30***	Jupiter (7)	€ 6.140,-

\* mit einem einklappbaren Pullman-Bett

\*\* Die Kabinennummer erhalten Sie spätestens mit den Reiseunterlagen.

\*\*\* m<sup>2</sup>-Angabe inklusive Balkon | Kinderpreis auf Anfrage.

**Konzerte und Kartenkategorien:** Die Kartenkategorien werden entsprechend den Kabinenkategorien vergeben.

**Anreisemöglichkeiten und Parkplatzinformationen:** ca. 4 Monate vor Abreise wird ein detailliertes Beiblatt vorliegen

## ANKUNFT | ABFAHRT

TAG	HAFEN	ANKUNFT	ABFAHRT
Mo, 17.6.2024	Bremerhaven		18:00
Di, 18.6.2024	Auf See		
Mi, 19.6.2024	Stavanger	08:00	23:00
Do, 20.6.2024	Bergen	09:00	23:00
Fr, 21.6.2024	Auf See		
Sa, 22.6.2024	Oslo	12:00	23:00
So, 23.6.2024	Göteborg	12:00	23:00
Mo, 24.6.2024	Kopenhagen	12:00	23:00
Di, 25.6.2024	Aalborg	09:00	23:00
Mi, 26.6.2024	Auf See		
Do, 27.6.2024	Bremerhaven	09:00	



# REISEANMELDUNG | MEER & MUSIK | 17. – 27.6.2024

PASSAGIERDATEN	1. PERSON	2. PERSON	3. PERSON
Nachname laut Reisepass*			
Vorname laut Reisepass*			
Geschlecht			
Geburtsdatum			
Geburtsort			
Beruf			
Nationalität			
Passnummer			
Ausstellungsdatum			
Ablaufdatum**			
Ausstellungsort des Reisepasses			
Diät/Unverträglichkeit/Allergie			
Körperl. Beeinträchtigung			
Name & Tel. für Notfälle			

\*Weichen die Namensangaben vom Reisepass ab, entstehen Kosten für die Namensänderung (ab € 50,- pro Person).

\*\* Der Reisepass muss noch mindestens 6 Monate nach Rückkehr gültig sein.

## RECHNUNGSADRESSE

Straße:	Hausnummer:
Postleitzahl/Ort:	Land:
Telefon:	E-Mail:

## BUCHUNGSDetails

Kabinenkategorie:	falls ausgebucht:
Unverbindlicher Kundenwunsch:	
Anreisewunsch ab/bis Deutschland/Österreich (auf Anfrage):	
Parkplatzreservierung (auf Anfrage):	

## VERSICHERUNG

Versicherung:  Ja, ich möchte eine Storno- & Reiseschutzversicherung abschließen, bitte schicken Sie mir Unterlagen zu.  
 Nein, ich habe eine entsprechende Storno- & Reiseschutzversicherung.

Ort, Datum: \_\_\_\_\_ Unterschrift des Anmelders: \_\_\_\_\_

Diese Anmeldung ist durch Ihre Unterschrift rechtskräftig. Als Unterzeichner haften Sie für die Vertragserfüllung aller angegebenen Reisetilnehmer. Für die MS6 Reisegesellschaft mbH ist Ihre Bestellung erst nach Bestätigung durch den Leistungsträger verbindlich. Kundenwünsche versuchen wir gerne zu erfüllen, sind jedoch nicht Vertragsbestandteil. Mit der EDV-mäßigen Erfassung und Verarbeitung Ihres Namens und Ihrer Anschrift, sowie der Weitergabe aller relevanter Daten an die Vertragspartner, unter Berücksichtigung der DSGVO, erklären Sie sich einverstanden. Zusagen und Absprachen bedürfen der Schriftform. Mit Ihrer Unterschrift stimmen Sie den Reisebedingungen der MS6 Travel & Music, eine Marke der MS6 Reisegesellschaft mbH sowie deren Vertragspartnern und deren Vertragsbedingungen zu. Eine Anzahlung von 20 % ist nach Erhalt der Rechnung erforderlich. Weitere Informationen und Reisebedingungen bezüglich Zahlung, Rücktritt, Kundengeldabsicherung etc. siehe Rückseite.

## ALLGEMEINE REISEBEDINGUNGEN UND DETAILINFORMATIONEN | MEER & MUSIK | 17. – 27.6.2024

Für Ihre Buchungen gilt die Richtlinie (EU) 2015/2302 des Europäischen Parlaments, sowie das Bundesgesetz über Pauschalreisen und verbundene Reiseleistungen (Pauschalreisegesetz – PRG) BGBl. I Nr. 50/2017. Die AGB sind nachfolgend in Kurzform dargestellt und werden Ihnen bei Buchung nochmals ausgehändigt. Sie gelten als Grundlage des Vertrages, den Sie als Kunde mit uns als

Reiseveranstalter direkt oder mit Inanspruchnahme eines Vermittlers (Ihr Reisebüro) schließen. Es gelten für diese Reise gesonderte Stornobedingungen, siehe unten. Entsprechend der Pauschalreiseverordnung (PRV) ist die MS6 Reisegesellschaft mbH im Gewerbeinformationssystem Austria sowie im Reiseinsolvenzabsicherungsverzeichnis mit der GISA Zahl 10735831 eingetragen. Die MS6 Reisegesellschaft mbH ist gem. Pauschalreiseverordnung – PRV, veröffentlicht im Bundesgesetzblatt Teil II der Republik Österreich vom 28. September 2018, 260. über den verwaltenden Agent Arcus Solutions bei dem Versicherer Accelerant Insurance Europe SA, Bastion Tower, Ebene 20, Place du Champ de Mars 5, 1050 Brüssel Belgien mit der Polizzen Nummer A52061 versichert.

Die Versicherung entspricht den Vorgaben des §3 Abs. 3 Z1 der Pauschalreiseverordnung (PRV). Als Abwickler fungiert die Cover-Direct Versicherungsmakler und Werbeagentur GesmbH., Hietzinger Hauptstraße 35 DG, 1130 Wien, Notfallnummer: +43 1 969 08 40, E-Mail: office@cover-direct.com. Bei Buchung in einem MS6 Reisegesellschaft Partnerreisebüro (frühestens aber 11 Monate vor dem Ende der Reise) ist eine Anzahlung von 20% zu leisten. Bei Buchung direkt bei der MS6 Reisegesellschaft mbH ist eine Anzahlung von 20% zu leisten. Die Restzahlung ist frühestens 21 Tage vor Reiseantritt fällig. Darüberhinausgehende oder vorzeitig geleistete Anzahlungen bzw. Restzahlungen dürfen nicht gefordert werden und sind auch nicht abgesichert. Die Haftung des Garanten beschränkt sich gegenüber dem Kunden auf den von ihm gezahlten Reisepreis und ist im Schadensfall mit der Gesamtversicherungssumme zur Befriedigung sämtlicher Ansprüche nicht ausreichend, so werden die Forderungen der Kunden mit dem aliquoten Anteil erfüllt. Sämtliche Ansprüche sind bei sonstigem Anspruchsverlust nachweislich innerhalb von 8 Wochen ab Schadenseintritt bei dem Abwickler zu melden. Der Versand der Reiseunterlagen erfolgt nach Eingang der Restzahlung ca. 10 Tage vor Reisebeginn per Post oder E-Mail. Änderungen der Termine, des Ablaufs und einzelner Reiseleistungen vorbehalten. Rücktritt, Umbuchung, Ersatzpersonen: Sie können jederzeit vor Reisebeginn schriftlich von der Reise zurücktreten. Ihre Rücktrittserklärung wird wirksam an dem Tag, an dem sie bei uns eingeht. Bei Rücktritt entstehen folgende Annullierungsgebühren des Reisepreises in Prozent: Ab Buchungsdatum bis 160 Tage vor Reiseantritt 35 % Stornokosten. Ab 159 Tage vor Reiseantritt bis 60 Tage vor Reiseantritt 60 % Stornokosten. 59 bis 9 Tage vor Reiseantritt 75 % Stornokosten. 8 bis 5 Tage vor Reiseantritt 85 % Stornokosten. 4 bis 1 Tag vor Reiseantritt 100 % Stornokosten. No-Show (Nichterscheinen): 100 %. Namensänderung ab Buchungsdatum: € 50,- pro Person bis Unterlagenausstellung, danach € 100,- pro Person.

Die Anmeldung ist durch Ihre Unterschrift rechtskräftig. Als Unterzeichner haften Sie für die Vertragserfüllung aller mit dieser Buchung gemeldeten Reisetilnehmer. Der Veranstalter erhebt eine Buchungsgebühr von € 20,-. Konzertprogramm: Änderungen vorbehalten. Das detaillierte Konzertprogramm inklusive der genauen Uhrzeiten erhalten Sie an Bord. Es kann immer wieder zu kurzfristigen Änderungen kommen, bitte beachten Sie die den täglichen Aushang vor Ort. Vollcharter: Bei dieser Reise handelt es sich um einen Vollcharter, das heißt die MS6 Reisegesellschaft hat das ganze Schiff gechartert. Es befinden sich keine Gäste am Schiff, die nicht am Musikprogramm teilnehmen. Zusatzleistungen: Landausflüge können bis max. sechs Wochen vor Reisebeginn direkt bei uns gebucht werden. Exklusiv: Bei dieser Reise handelt es sich um eine exklusive Reise, das heißt die MS6 Reisegesellschaft ist der alleinige Veranstalter. Für die MS6 Reisegesellschaft mbH ist Ihre Bestellung erst nach Bestätigung durch den Leistungsträger verbindlich. Preis- und Programmänderungen vorbehalten. Irrtümer, Druck- und Rechenfehler vorbehalten. Für die Durchführung des künstlerischen Rahmenprogramms ist eine Mindestteilnehmeranzahl von 700 Personen erforderlich. Wir möchten darauf hinweisen, dass die Künstler nicht für den gesamten Zeitraum an Bord sind. Reisedokumente: Alle Reisetilnehmer benötigen einen gültigen Reisepass (für EU-Bürger genügt ein Personalausweis) und sind selbst für die Gültigkeit und Angaben im Dokument verantwortlich. Der Reisepass / Personalausweis muss bis mindestens 6 Monate nach der Reise gültig sein. Das Reisebüro hat den Kunden auf Wunsch über die jeweiligen darüberhinausgehenden ausländischen Pass-,

Visa- und gesundheitspolizeilichen Einreisevorschriften sowie auf Anfrage über Devisen- und Zollvorschriften zu informieren, soweit diese in Österreich in Erfahrung gebracht werden können. Im Übrigen ist der Kunde für die Einhaltung dieser Vorschriften selbst verantwortlich. Veranstalter: MS6 Reisegesellschaft mbH, A-9020 Klagenfurt am Wörthersee, Mießtaler Str. 14. Die MS6 Reisegesellschaft Klagenfurt, FN 140876, ist im Veranstalterverzeichnis des Bundesministeriums für Wirtschaft, Familie und Jugend mit der Nummer 1998/0234 eingetragen. Gerichtsstand Klagenfurt, Österreich. Es gilt das österreichische Recht. Die Details und das Programm der Reise, insbesondere der Route, Liegeplätze, Künstler und Auftrittsorte können auch kurzfristigen Änderungen unterliegen, diese berechtigen nicht zum Vertragsrücktritt. Aus organisatorischen Gründen können nicht alle Künstler mit an Bord reisen. Die Landausflüge werden von örtlichen Agenturen veranstaltet und vorbehaltlich Änderungen durchgeführt. Es gelten die Ausflugsbedingungen der Reederei Phoenix Reisen. Bildnachweise (4-Seiter): Phoenix Reisen GmbH, Christoffer Engström/ unsplash.com, Nick Night/ unsplash.com. Bildnachweise Meer & Musik Programmheft (8-Seiter): Victor Malyushev, Anibal Trejo/ Shutterstock.com, Efim Inna/ Shutterstock.com, Vidar Nordli-Mathisen, Eilif Stene, Tobias Bjørkli, Berk Ozdemir/ Shutterstock, Luis Molinero/ Shutterstock, Phoenix Cruises, Dasha Petrenko/ Shutterstock, Manfred Bockelmann, Ferdinand Neumüller, Martin Deeley, Lukas Beck, Julia Wesely, Tibor Bozi, Felix Broede Sony Classical, Dario Acosta\_ Deutsche Grammophon, Nikolaj Lund, Shirley Suarez, Yiorgos Mavropoulos, Andrej Grilc, Daniel Waldhecker, Phoenix Cruises, Xiaoyang ou Acuc, Vidar Nordli-Mathisen, Anibal Trejo/ Shutterstock.com, Junian Hacker, Phoenix Cruises, Tobias Bjørkli.

MS6 Travel and Music GmbH, eine Marke der

MS6 Reisegesellschaft GmbH

Mießtaler Straße 14 | 9020 Klagenfurt

Tel.: +43/463/57920 | Fax: +43/463/57920-4

info@ms6.at | www.ms6.at

# MS6

Travel and Music

